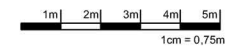


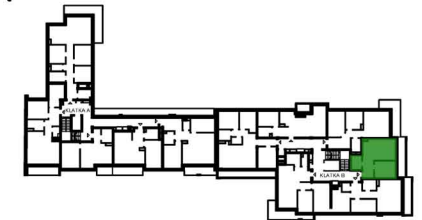
- UWAGA:
1. PODANE POWIERZCHNIE MIESZKAN UWZGLĘDNIĄ GRUBOŚĆ WYKOŃCZENIA ŚCIAN, T.J. TYNKÓW, GLAZURY I.T.P. WYS. DO 1,4M± 0%; WYS. OD 1,4M DO 2,2M± 50%; WYS. OD 2,2M± 100%. ZESTAWIENIE POWIERZCHNI POMIESZCZEŃ PODANO NA PODSTAWIE PROJEKTU BUDOWLANEGO ZGODNIE Z POLSKĄ NORMĄ PN-ISO-9836:1997.
  2. WYMIARY PODANO W ŚWIETLE SUROWYCH (NIEWYKOŃCZONYCH) ŚCIAN.
  3. PRZEDSTAWIONA ARANŻACJA WNETRZ I WYKOŃCZENIA MA CHARAKTER JEDYŃNIE POGŁADOWY (DO INDYWIDUALNEJ ARANŻACJI PRZEZ KUPUJĄCEGO).
  4. ŚCIANY NOSNE, SKŁUPY ORAZ PIONY INSTALACYJNE STAŁE (NIEROZBIERALNE).
  5. NINIEJSZA KARTA KATALOGOWA NIE STANOWI OFERTY W ROZUMIENIU KODEKSU CYWILNEGO. PLAN MIESZKANIA ORAZ POWIERZCHNIE MOGĄ ULEC ZMIANIE W TRAKCIE REALIZACJI BUDYNKU.

ŚCIANY ŻELBETOWE  
 ŚCIANY MUROWANE  
 ŚCIANY DZIAŁOWE



SCHEMAT KONDYGNACJI - LOKALIZACJA MIESZKANIA

### 1 PIĘTRO



KONDYGNACJA:	2
KLATKA:	B
NR MIESZKANIA:	24
POWIERZCHNIA UŻYTKOWA:	38,71m <sup>2</sup>

### ZESTAWIENIE POWIERZCHNI MIESZKANIA

NR	NAMIANA	POWIERZCHNIA
01.	PRZEDPOKÓJ	5,54m <sup>2</sup>
02.	ŁAZIENKA	4,11m <sup>2</sup>
03.	SALON+ANEKS	19,16m <sup>2</sup>
04.	POKÓJ	9,90m <sup>2</sup>
B.	BALKON	8,33m <sup>2</sup>

PROJEKTANT

**P&A**  
PROJEK I S.C.

ul. Warszawska 21/ok. 43  
25-212 Kielce,  
tel./fax: 68 41 342 64 44,  
email: biuro@paprojekt.pl

BIURO SPRZEDAŻY

ul. Gen. Fieldorfa-Niła 16/8  
24-100 Puławy  
tel. 607 046 777  
biuro@pulawyhouse.pl

INWESTOR

**ZGG INVEST PUŁAWY**  
Sp. z o. o. Sp. K.  
ul. Chorzowska 11a  
26-600 Radom