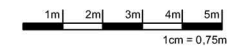
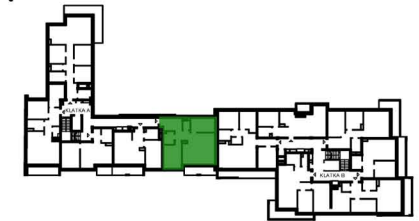

**UWAGA:**

1. PODANE POWIERZCHNIE MIESZKAN UWZGLĘDNIĄ GRUBOŚĆ WYKONCZENIA ŚCIAN, T.J. TYNKÓW, GLAZURY I.T.P. WYS. DO 1,4M± 0%; WYS. OD 1,4M DO 2,2M± 50%; WYS. OD 2,2M± 100%.
2. WYMIARY PODANO W ŚWIETLE SUROWYCH (NIEWYKONCZONYCH) ŚCIAN.
3. PRZEDSTAWIONA ARANŻACJA WNETRZ I WYKONCZENIA MA CHARAKTER JEDYŃNIE POGŁĄDOWY (DO INDYWIDUALNEJ ARANŻACJI PRZEZ KUPUJĄCEGO).
4. ŚCIANY NOSNE, SŁUPY ORAZ PIONY INSTALACYJNE STAŁE (NIEROZBIERALNE).
5. NINIEJSZA KARTA KATALOGOWA NIE STANOWI OFERTY W ROZUMIENIU KODEKSU CYWILNEGO. PLAN MIESZKANIA ORAZ POWIERZCHNIE MOGĄ ULEC ZMIANIE W TRAKCIE REALIZACJI BUDYNKU.

ŚCIANY ŻELBETOWE  
 ŚCIANY MUROWANE  
 ŚCIANY DZIAŁOWE


**SCHEMAT KONDYGNACJI - LOKALIZACJA MIESZKANIA**
**4 PIĘTRO**


**KONDYGNACJA:** 5  
**KLATKA:** A  
**NR MIESZKANIA:** 19  
**POWIERZCHNIA UŻYTKOWA:** 66,07m<sup>2</sup>

**ZESTAWIENIE POWIERZCHNI MIESZKANIA**

NO.	OPIS	POWIERZCHNIA (m <sup>2</sup> )
01.	PRZEDPOKÓJ	13,21m <sup>2</sup>
02.	WC	1,80m <sup>2</sup>
03.	POKÓJ	9,75m <sup>2</sup>
04.	SALON+ANEKS	25,05m <sup>2</sup>
05.	POKÓJ	12,62m <sup>2</sup>
06.	ŁAZIENKA	3,64m <sup>2</sup>
B.	BALKON	7,33m <sup>2</sup>

**PROJEKTANT**

**P&A**  
**PROJEK I S.C.**

ul. Warszawska 21/ok. 43  
 25-212 Klatko,  
 tel./fax: 68 41 342 64 44,  
 email: biuro@paprojekt.pl

**BIURO SPRZEDAŻY**

ul. Gen. Fieldorfa-Niła 16/8  
 24-100 Puławy  
 tel. 607 046 777  
 biuro@pulawyhouse.pl

**INWESTOR**

**ZGG INVEST PUŁAWY**  
 Sp. z o. o. Sp. K.  
 ul. Chorzowska 11a  
 26-600 Radom