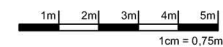


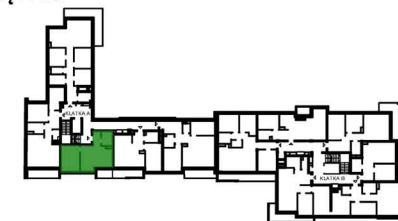
- UWAGA:**
1. PODANE POWIERZCHNIE MIESZKAN UWZGLĘDNIĄ GRUBOŚĆ WYKOŃCZENIA ŚCIAN, T.J. TYNKOW, GLAZURY I.T.P. WYS. DO 1,4M±0%; WYS. OD 1,4M DO 2,2M±50%; WYS. OD 2,2M±100%. ZESTAWIENIE POWIERZCHNI POMIĘSZCZEŃ PODANO NA PODSTAWIE PROJEKTU BUDOWLANEGO ZGODNIE Z POLSKĄ NORMĄ PN-ISO-9836:1997.
 2. WYMIARY PODANO W ŚWIETLE SUROWYCH (NIEWYKOŃCZONYCH) ŚCIAN.
 3. PRZEDSTAWIONA ARANŻACJA WNEŹRZ I WYKOŃCZENIA MA CHARAKTER JEDYŃIE POGŁĄDOWY (DO INDYWIDUALNEJ ARANŻACJI PRZEZ KUPUJĄCEGO).
 4. ŚCIANY NOSNE, SŁUPY ORAZ PIONY INSTALACYJNE STAŁE (NIEROZBIERALNE).
 5. NINIEJSZA KARTA KATALOGOWA NIE STANOWI OFERTY W ROZUMIENIU KODEKSU CYWILNEGO. PLAN MIESZKANIA ORAZ POWIERZCHNIE MOGĄ ULEC ZMIANIE W TRAKCIE REALIZACJI BUDYNKU.

ŚCIANY ŻELBETOWE
 ŚCIANY MUROWANE
 ŚCIANY DZIAŁOWE



SCHEMAT KONDYGNACJI - LOKALIZACJA MIESZKANIA

2 PIĘTRO



KONDYGNACJA: 3
KLATKA: A
NR MIESZKANIA: 11
POWIERZCHNIA UŻYTKOWA: 40,63m²

ZESTAWIENIE POWIERZCHNI MIESZKANIA

01.	PRZEDPOKÓJ	2,94m ²
02.	ŁAZIENKA	4,22m ²
03.	SALON+ANEKS	20,16m ²
04.	POKÓJ	13,31m ²
B.	BALKON	3,63m ²

PROJEKTANT

P&A
PROJEKTS.C.

ul. Warszawska 21/ok. 43
25-212 Klatko,
tel./fax: 68 41 362 64 44,
email: biuro@papprojekt.pl

BIURO SPRZEDAŻY

ul. Gen. Fieldorfa-Niła 16/8
24-100 Puławy
tel. 607 046 777
biuro@pulawyhouse.pl

INWESTOR

ZGG INVEST PUŁAWY
Sp. z o. o. Sp. K.
ul. Chorzowska 11a
26-600 Radom