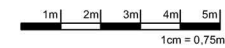


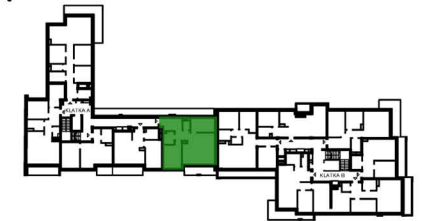
UWAGA:
 1. PODANE POWIERZCHNIE MIESZKAN UWZGLĘDNIĄ GRUBOŚĆ WYKOŃCZENIA ŚCIAN, T.J. TYNKÓW, GLAZURY I.T.P. WYS. DO 1,4M± 0%; WYS. OD 1,4M DO 2,2M± 50%; WYS. OD 2,2M± 100%. ZESTAWIENIE POWIERZCHNI POMIESZCZEŃ PODANO NA PODSTAWIE PROJEKTU BUDOWLANEGO ZGODNIE Z POLSKĄ NORMĄ PN-ISO-9836:1997.
 2. WYMIARY PODANO W ŚWIETLE SUROWYCH (NIEWYKOŃCZONYCH) ŚCIAN.
 3. PRZEDSTAWIONA ARANŻACJA WNEŹRZ I WYKOŃCZENIA MA CHARAKTER JEDYŃIE POGŁADOWY (DO INDYWIDUALNEJ ARANŻACJI PRZEZ KUPUJĄCEGO).
 4. ŚCIANY NOSNE, SKŁUPY ORAZ PIONY INSTALACYJNE STAŁE (NIEROZBIERALNE).
 5. NINIEJSZA KARTA KATALOGOWA NIE STANOWI OFERTY W ROZUMIENIU KODEKSU CYWILNEGO. PLAN MIESZKANIA ORAZ POWIERZCHNIE MOGĄ ULEC ZMIANIE W TRAKCIE REALIZACJI BUDYNKU.

ŚCIANY ŻELBETOWE
 ŚCIANY MUROWANE
 ŚCIANY DZIAŁOWE



SCHEMAT KONDYGNACJI - LOKALIZACJA MIESZKANIA

1 PIĘTRO



KONDYGNACJA: 2
KLATKA: A
NR MIESZKANIA: 4
POWIERZCHNIA UŻYTKOWA: 66,07m²

ZESTAWIENIE POWIERZCHNI MIESZKANIA

NO.	NAMOWA	POWIERZCHNIA
01.	PRZEDPOKÓJ	13,21m ²
02.	WC	1,80m ²
03.	POKÓJ	9,75m ²
04.	SALON+ANEKS	25,05m ²
05.	POKÓJ	12,62m ²
06.	ŁAZIENKA	3,64m ²
B.	BALKON	7,22m ²

PROJEKTANT

P&A
PROJEKT S.C.

ul. Warszawska 21/ok. 43
25-212 Kielce,
tel./fax: 68 41 342 64 44,
email: biuro@papprojekt.pl

BIURO SPRZEDAŻY

ul. Gen. Fieldorfa-Niła 16/8
24-100 Puławy
tel. 607 046 777
biuro@pulawyhouse.pl

INWESTOR

ZGG INVEST PUŁAWY
Sp. z o. o. Sp. K.
ul. Chorzowska 11a
26-600 Radom