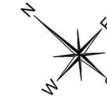
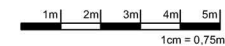


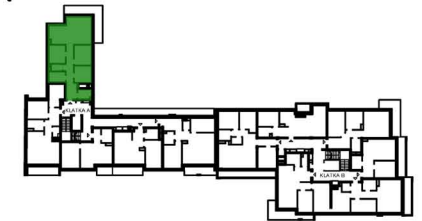
- UWAGA:
1. PODANE POWIERZCHNIE MIESZKAN UWZGLĘDNIAJĄ GRUBOŚĆ WYKOŃCZENIA ŚCIAN, T.J. TYNKÓW, GLAZURY I.T.P. WYS. DO 1,4M± 0%; WYS. OD 1,4M DO 2,2M± 50%; WYS. OD 2,2M± 100%. ZESTAWIENIE POWIERZCHNI POMIESZCZEŃ PODANO NA PODSTAWIE PROJEKTU BUDOWLANEGO ZGODNIE Z POLSKĄ NORMĄ PN-ISO-9836:1997.
  2. WYMIARY PODANO W ŚWIETLE SUROWYCH (NIEWYKOŃCZONYCH) ŚCIAN.
  3. PRZEDSTAWIONA ARANŻACJA WNETRZ I WYKOŃCZENIA MA CHARAKTER JEDYŃIE POGŁADOWY (DO INDYWIDUALNEJ ARANŻACJI PRZEZ KUPUJĄCEGO).
  4. ŚCIANY NOSNE, SŁUPY I ORAZ PIONY INSTALACYJNE STAŁE (NIEROZBIERALNE).
  5. NINIEJSZA KARTA KATALOGOWA NIE STANOWI OFERTY W ROZUMIENIU KODEKSU CYWILNEGO. PLAN MIESZKANIA ORAZ POWIERZCHNIE MOGĄ ULEC ZMIANIE W TRAKCIE REALIZACJI BUDYNKU.

ŚCIANY ŻELBETOWE  
 ŚCIANY MUROWANE  
 ŚCIANY DZIAŁOWE



SCHEMAT KONDYGNACJI - LOKALIZACJA MIESZKANIA

### 1 PIĘTRO



KONDYGNACJA:	2
KLATKA:	A
NR MIESZKANIA:	3
POWIERZCHNIA UŻYTKOWA:	78,51m <sup>2</sup>

### ZESTAWIENIE POWIERZCHNI MIESZKANIA

NR	NAMENA	POWIERZCHNIA
01.	PRZEDPOKÓJ	13,36m <sup>2</sup>
02.	ŁAZIENKA	4,92m <sup>2</sup>
03.	WC	2,09m <sup>2</sup>
04.	POKÓJ	8,48m <sup>2</sup>
05.	SALON+ANEKS	28,39m <sup>2</sup>
06.	POKÓJ	9,66m <sup>2</sup>
07.	POKÓJ	8,03m <sup>2</sup>
08.	GARDEROBA	3,58m <sup>2</sup>
B1.	BALKON 1	15,44m <sup>2</sup>

PROJEKTANT

**P&A**  
PROJEKT S.C.

ul. Warszawska 21/ok. 43  
25-212 Kielce,  
tel./fax: 68 41 362 64 44,  
email: biuro@papprojekt.pl

BIURO SPRZEDAŻY

ul. Gen. Fieldorfa-Niła 16/8  
24-100 Puławy  
tel. 607 046 777  
biuro@pulawyhouse.pl

INWESTOR

ZGG INVEST PUŁAWY  
Sp. z o.o. Sp. K.  
ul. Chorzowska 11a  
26-600 Radom