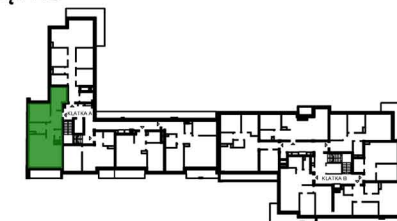

SCHEMAT KONDYGNACJI - LOKALIZACJA MIESZKANIA
1 PIĘTRO


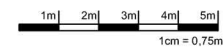
KONDYGNACJA:	2
KLATKA:	A
NR MIESZKANIA:	2
POWIERZCHNIA UŻYTKOWA:	61,53m²

ZESTAWIENIE POWIERZCHNI MIESZKANIA

NO.	NAMOWA	Powierzchnia
01.	PRZEDPOKÓJ	7,38m ²
02.	WC	1,79m ²
03.	SALON+ANEKS	27,91m ²
04.	ŁAZIENKA	4,57m ²
05.	POKÓJ	10,71m ²
06.	POKÓJ	9,17m ²
B.	BALKON	7,23m ²

- UWAGA:**
1. PODANE POWIERZCHNIE MIESZKAN UWZGLĘDNIĄ GRUBOŚĆ WYKOŃCZENIA ŚCIAN, T.J. TYNKÓW, GLAZURY I.T.P. WYS. DO 1,4M±0%; WYS. OD 1,4M DO 2,2M±50%; WYS. OD 2,2M±100%. ZESTAWIENIE POWIERZCHNI POMIESZCZEŃ PODANO NA PODSTAWIE PROJEKTU BUDOWLANEGO ZGODNIE Z POLSKĄ NORMĄ PN-ISO-9836:1997.
 2. WYMIARY PODANO W ŚWIETLE SUROWYCH (NIEWYKOŃCZONYCH) ŚCIAN.
 3. PRZEDSTAWIONA ARANŻACJA WNĘTRZ I WYKOŃCZENIA MA CHARAKTER JEDYŃIE POGŁĄDOWY (DO INDYWIDUALNEJ ARANŻACJI PRZEZ KUPUJĄCEGO).
 4. ŚCIANY NOSNE, SŁUPY ORAZ PIONY INSTALACYJNE STAŁE (NIEROZBIERALNE).
 5. NINIEJSZA KARTA KATALOGOWA NIE STANOWI OFERTY W ROZUMIENIU KODEKSU CYWILNEGO. PLAN MIESZKANIA ORAZ POWIERZCHNIE MOGĄ ULEC ZMIANIE W TRAKCIE REALIZACJI BUDYNKU.

-  ŚCIANY ŻELBETOWE
-  ŚCIANY MUROWANE
-  ŚCIANY DZIAŁOWE


PROJEKTANT

P&A
PROJEKTS.C.
ul. Warszawska 21/ok. 43
25-312 Kielce,
tel./fax: 68 41 342 64 44,
e-mail: biuro@paprojekt.pl

BIURO SPRZEDAŻY

ul. Gen. Fieldorfa-Niła 16/8
24-100 Puławy
tel. 607 046 777
biuro@pulawyhouse.pl

INWESTOR

ZGG INVEST PUŁAWY
Sp. z o.o. Sp. K.
ul. Chorzowska 11a
26-600 Radom