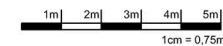
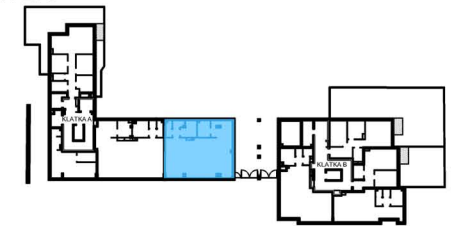

UWAGA:

1. PODANE POWIERZCHNIE LOKALI UWZGLĘDNIAJĄ GRUBOŚĆ WYKONCZENIA ŚCIAN, T.J. TYNKÓW, GLAZURY ITP. WYS. OD 1,4M+ 0%; WYS. OD 1,4M DO 2,2M= 50%; WYS. OD 2,2M= 100%. ZESTAWIENIE POWIERZCHNI POMIESZCZEŃ PODANO NA PODSTAWIE PROJEKTU BUDOWLANEGO ZGODNIE Z POLSKĄ NORMĄ, PN-ISO-9516:1997.
2. WYMIARY PODANO W ŚWIETLE SUROWYCH (NIEWYKONCZONYCH) ŚCIAN.
3. PRZEDSTAWIONA ARANŻACJA WNĘTRZ I WYKONCZENIA MA CHARAKTER JEDYŃIE POGŁADOWY (DO INDYWIDUALNEJ ARANŻACJI PRZEZ KUPIUJĄCEGO).
4. ŚCIANY NOŚNE, SŁUPY ORAZ PIONY INSTALACYJNE STAŁE (NIEROZBIERALNE).
5. NINIEJSZA KARTA KATALOGOWA, NIE STANOWI OFERTY W ROZUMIENIU KODEKSU CYWILNEGO. PLAN LOKALU ORAZ POWIERZCHNIE MOGĄ ULEC ZMIANIE W TRAKCIE REALIZACJI BUDYNKU.

-  ŚCIANY ŻELBETOWE
-  ŚCIANY MUROWANE
-  ŚCIANY DZIAŁOWE
-  KOSTKA BETONOWA


SCHEMAT KONDYGNACJI - LOKALIZACJA LOKALU
PARTER


KONDYGNACJA: 1
DOSTĘP: OD UL.CZARTORYSKICH
NR LOKALU: 3
POWIERZCHNIA UŻYTKOWA: 103,00m²

ZESTAWIENIE POWIERZCHNI LOKALU

NR	NAMENA	Powierzchnia
01.	SALA SPRZEDAŻY	73,91m ²
02.	KOMUNIKACJA	1,59m ²
03.	WC	2,70m ²
04.	POM. GOSPODARCZE	2,32m ²
05.	POM. SOCJALNE	6,50m ²
06.	TOAleta DLA NIEPEŁN.	5,80m ²
07.	KOMUNIKACJA	10,18m ²

PROJEKTANT

P&A
PROJEK I S.C.

ul. Warszawska 21/lok. 43
 25-212 Kielce,
 tel./fax: 48 41 342 64 44,
 email: biuro@paprojekt.pl

BIURO SPRZEDAŻY

ul. Gen. Fieldorfa-Niła 16/8
 24-100 Puławy
 tel. 607 046 777
 biuro@pulawyhouse.pl

INWESTOR

ZGG INVEST PUŁAWY
 Sp. z o. o. Sp. K.
 ul. Chorzowska 11a
 26-600 Radom